

## Skladovacie podmienky

- všetky výrobky musia byť chránené pred účinkami počasia, UV žiarením, mínusovými teplotami a pred znečistením,
- skladované môžu byť iba v priestoroch s teplotou min. + 5°C,
- pri temperovaní skladov na minimálnu teplotu + 5°C je treba dodržať vzdialenosť plastových výrobkov od zdroja tepla minimálne 1 m,
- rúry musia byť skladované vo vodorovnej polohe tak, aby nedochádzalo k prehýbaniu rúr a vrstvené do max. výšky 1 m,
- výrobky nemôžu byť jednostranne zaťažované, ohýbané a opierané o ostré hrany v priebehu skladovania a manipulácie,
- nemôžu byť skladované s výrobkami obsahujúcimi rozpúšťadlá a ďalšie chemikálie,
- teplota v skladoch nemôže presiahnuť +40°C ,
- plastové tvarovky sa skladujú v plastových mechoch na paletách alebo voľne v kartónoch, kontajneroch, košoch a pod. Plastové rúry a tvarovky skladujeme z odlišením jednotlivých druhov. Výrobky zo skladu je treba odoberať od najstarších,
- pri doprave je zakázané výrobky ťahať po zemi a ložnej ploche dopravného prostriedku. Ďalej je zakázané výrobky hádzať alebo ich zhadzovať z ložnej plochy na zem. Pri prenášaní na stavbu ich treba chrániť pred mechanickým poškodením a v stavebnom objekte ich uložiť na podložku, chrániť pred nečistotou, účinkami rozpúšťadiel, priamym pôsobením tepla (kontakt s vykurovacím telesom) a mechanickým poškodením. Výrobky sú dodávané v ochranných obaloch (rúry v polyetylénových rukávoch, tvarovky tiež v rukávoch a kartónoch), v ktorých je ich treba nechať čo najdlhšie až do doby montáže ako ochranu pred nečistotou.

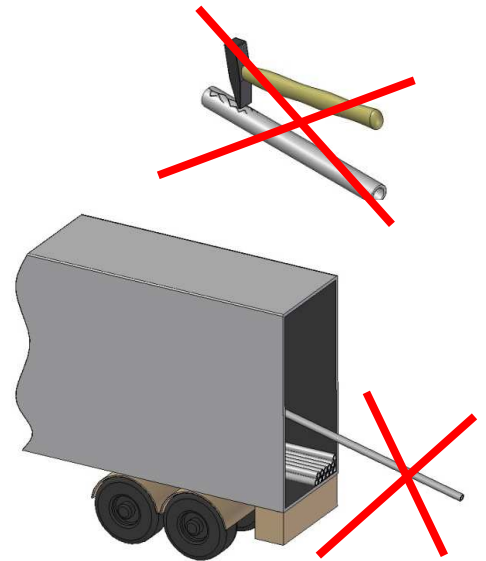


**Poznámka:** Dodržiavaním týchto skladovacích podmienok sa minimalizujú možnosti prípadného poškodenia výrobkov a tým i minimalizovanie prípadných reklamácií. Naopak nedodržaním týchto skladovacích podmienok firma SANITAS s.r.o. neuzná prípadnú reklamáciu spôsobenú zlým skladovaním a manipuláciou s jej výrobkami.

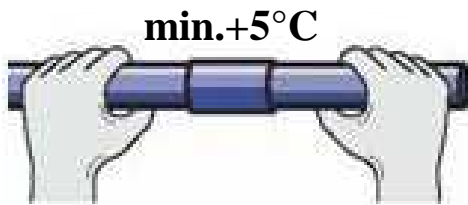
- Tieto skladovacie podmienky boli spracované k 01.01.2009 a nahrádzajú predchádzajúce platné skladovacie podmienky.



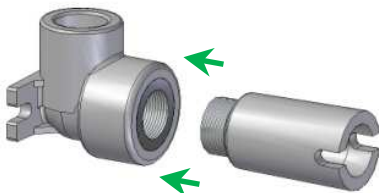
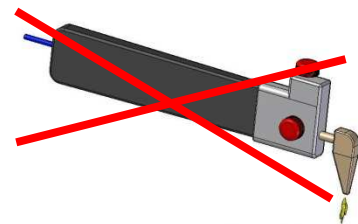
TVAROVKY S MOSADZNÝMI ZÁVITMI DOPORUČUJEME TESNIŤ VÝHRADNE TMELOM, TEFLÓNOVOU PÁSKOU ALEBO TEFLÓNOVOU NIŤOU



CHRÁNIŤ PRED ÚDERMI, PÁDMI Z VÝŠKY A INÝMI SPÔSOBAMI POŠKODENIA



MINIMÁLNA TEPLOTA PRE MONTÁŽ PLASTOVÝCH ROZVODOV (ZVÁRANIE) JE +5°C



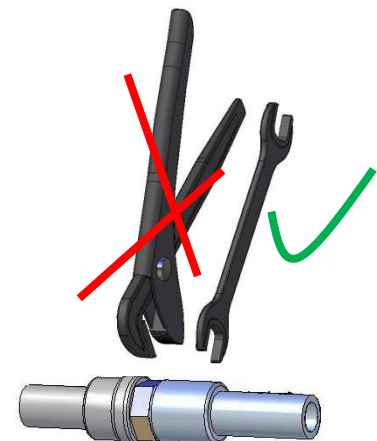
PRE UZATVORENIE NÁSTENIEK A NÁSTENNÝCH KOMPLETOV PRED MONTÁŽOU VÝTOKOVÝCH ARMATÚR (PRI TLAKOVEJ SKÚŠKE) POUŽIŤ IBA PLASTOVÉ ZÁSLEPKY



POKIAL ZA PLASTOVÝM POTRUBÍM NASLEDUJE KOVOVÉ POTRUBIE, NEODPORUČA SA SPÁJAŤ KOVOVÚ TVAROVKU S RÚROU ZVÁRANÍM ALEBO PÁJKOVANÍM KVÔLI MOŽNÉMU PRENOSU TEPLA DO PLASTOVEJ TVAROVKY



KRÍŽENIE POTRUBÍ SA ROBÍ ŠPECIÁLNYMI PRVKAMI URČENÝMI NA TIETO ÚČELY



MOSADZNÉ ZÁVITOVÉ SPOJE SO ŠEŠŤHRANOM ALEBO OSEMHRANOM DOŤAHOVAŤ IBA KLÚČOM